



Photographies : Archives GUTEX

Données techniques :	Ultratherm
Profilage du chant	Rainure et languette
Épaisseur (mm)	50/60/80/100/120/ 140/160
Longueur x largeur (mm)	1780 x 600
Surface de recouvrement (mm)	1749 x 569 (0,995 m ²)
Mètres carrés par panneau (m ²)	1,07
Poids par panneau (kg)	9,6/11,6/15,4/19,3/ 23,1/27,0/30,8
Poids par m ² (kg)	9,0/10,8/14,4/18,0/ 21,6/25,2/28,8
Nombre de panneaux par palette	42/36/26/20/18/14/12
Mètres carrés par palette (m ²)	44,86/38,44/27,8/ 21,4/ 19,3/15,0/12,8
Poids par palette (kg)	430/445/400
Densité brute (kg/m ³)	~ 180
Indice de diffusion de vapeur (μ)	3
Indice Sd (m)	0,15/0,18/0,24/0,30/ 0,36/0,42/0,48
Tension / Résistance à la pression (kPa)	150
Résistance verticale de l'air sur surface plane (kPa)	20
Absorption d'eau à court terme (kg/m ²)	≤ 1,0
Résistance hydraulique (kPa s/m ²)	100
Capacité thermique spécifique (J/kgK)	2100
Comportement au feu : Euroclasse, selon la norme DIN 13501-I	E
France	
Valeur nominale de la conductivité thermique ACERMI λ _D (W/mK) suivant EN 12667	0,046
Valeur nominale de résistance à la conductibilité de la chaleur R _D (m ² K/W) suivant EN 12667	1,05/1,30/1,70/2,15/ 2,60/3,00/3,45
Union européenne	
Valeur nominale de la conductivité thermique λ _D (W/mK) suivant EN 12667	0,042
Valeur nominale de résistance à la conductibilité de la chaleur R _D (m ² K/W) suivant EN 12667	1,15/1,40/1,90/2,35/ 2,85/3,30/3,80



Descriptif : WF-EN 13171-T5-WS1,0-CS(10/Y)100-TR20-MU3-AFr100.

Recyclage : catégorie de bois usagé A2 ; code déchets selon l'AVV : 030105; 170201

GUTEX Ultratherm est un panneau de sous-toiture pare-pluie, isolant et résistant, doté d'une composition monocouche de densité homogène, destiné à la réhabilitation de toitures anciennes et aux constructions nouvelles.

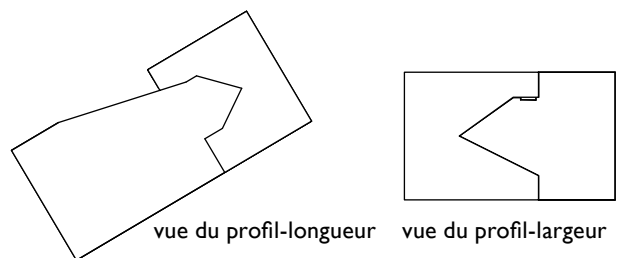
Composants:

- Pin et sapin non traité de la Forêt Noire
- Adjuvants :
 - 4% résine polyuréthane
 - 0,75% paraffine

Domaines d'application :

- Complément d'isolation dans les constructions anciennes et nouvelles
- Sous-toiture étanche à la pluie

Profilage rainure et languette:



- Habillage extérieur de structures sur chevrons (façades ventilées)

Avantages:

- SB.E épaisseurs 50, 60 et 80 mm suivant NF EN 14964
- Pose simple et rapide lié à la précision d'usinage du profil
- Panneau monocouche à densité homogène
- Résistance élevée à la projection de grêle (valeur HW5 certification TÜV)
- Étanche à l'air (vent)
- Étanche à la pluie à partir de 15° d'inclinaison de toiture sans revêtement ni collage supplémentaire des joints de panneaux
- Peut être exposé aux intempéries durant 3 mois pour une utilisation comme toiture temporaire
- Pose sans bande de pontage pour les clous possible
- Isolation thermique supplémentaire
- Minimisation des ponts thermiques
- Capacité exceptionnelle de stockage de la chaleur → protection contre la chaleur en été et contre le froid en hiver
- Amélioration de l'isolation phonique
- Régulation de l'humidité
- Ouvert à la diffusion

- Dépôt de garantie auprès de la Zentralverband des Deutschen Dachdeckerhandwerks (Union centrale des ouvriers couvreurs allemands)
- Une matière première durable, le bois → recyclable
- Fabriqué en Allemagne (Forêt Noire)
- Sans danger pour l'éco-construction (certifié natureplus)
- Possibilité de combinaison de différentes épaisseur entre elles lors de la pose, par ex. pour l'isolation d'avancées de toitures

Consignes de pose :

- Stocker et mettre en œuvre les panneaux dans un endroit sec
- Poser les panneaux avec la face écrite vers l'extérieur
- Respecter l'entraxe entre chevrons :

Épaisseur des panneaux	Entraxe maxi. entre chevrons
50/60 mm	110 cm
80/100/120/160 mm	125 cm

- Poser les panneaux à plat, avec précision et avec des joints étanches
- Ne pas marcher dans les zones situées entre les chevrons
- Fixer immédiatement le contre-lattis
- Les joints croisés sont interdits



- Les panneaux endommagés ne doivent pas être posés. En règle générale, les panneaux doivent être posés perpendiculairement aux chevrons.
- Décaler les joints d'une rangée à une autre d'au moins une mesure d'entraxe, au minimum de 40 cm
- Les raccords et les traversées doivent être collés de manière étanche à la pluie, par exemple avec le ruban adhésif GUTEX et la couche d'apprêt GUTEX (disponible chez nous).
- Poser avec les languettes vers le haut
- Le panneau ne pas être posé de manière statique
- GUTEX Ultratherm n'est pas un élément porteur



Consignes à respecter pour une inclinaison de toiture correspondante :

< 15°	recouvrir d'un film adapté
≥ 15°	collage des jointures de panneaux inutile dans la mesure où l'inclinaison normale de la toiture n'est pas inférieure à 6° (se conformer aux règles d'usage pour les couvertures en tuile déterminées par l'Association des couvreurs allemands = « Fachregeln für Dachdeckungen mit Dachziegeln und Dachsteinen »)

Tableaux de fixation:

Choisir des moyens de fixation au moins galvanisés.

Fixation par clouage

		GUTEX Ultratherm 50 mm			
		Nombre de clous par ml de contre-lattis			
		Clous 6 x 180 mm / Clous coupés 4,6 x 160 mm			
		Section de contre-lattis 40 x 60 mm			
Charge de neige (kN/m ²)		0,75	1,0	1,50	2,5
Poids de la toiture (kN/m ²)	0,35	3 / 3	3 / 3	3 / 4	3 / 5
	0,60	3 / 4	3 / 4	3 / 5	4 / 6
	0,95	3 / 5	3 / 5	4 / 6	5 / 8

		GUTEX Ultratherm 60 mm			
		Nombre de clous par ml de contre-lattis			
		Clous 6 x 180 mm / Clous coupés 4,6 x 160 mm			
		Section de contre-lattis 40 x 60 mm			
Charge de neige (kN/m ²)		0,75	1,0	1,50	2,5
Poids de la toiture (kN/m ²)	0,35	3 / 4	3 / 4	3 / 5	4 / 7
	0,60	3 / 5	3 / 5	4 / 6	5 / 8
	0,95	3 / 7	3 / 7	5 / 8	6 / 10

GUTEX Ultratherm® à partir d'une épaisseur de 80 mm doit être fixé avec des vis homologuées.

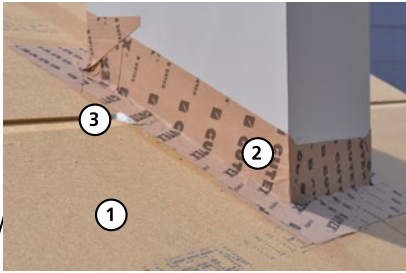
Extrait des règles d'usage pour les couvertures en tuile déterminées par l'Association des couvreurs allemands

- Dans le cas où l'on ne passe pas en dessous de l'inclinaison réglementaire de la toiture et en présence de trois autres contraintes spécifiques au maximum, il n'est pas nécessaire de coller les jointures des panneaux.
- Dans le cas d'un dépassement de 8° au plus en dessous de l'inclinaison réglementaire de la toiture et en présence de deux autres contraintes spécifiques au maximum, il n'est pas nécessaire de coller les jointures des panneaux.
- Dans le cas d'un dépassement de 8° au plus en dessous de l'inclinaison réglementaire de la toiture et en présence de trois autres contraintes spécifiques, il n'est pas nécessaire de coller les jointures des panneaux.
- Dans le cas d'un dépassement de plus de 8° en dessous de l'inclinaison réglementaire de la toiture, il est généralement nécessaire de réaliser une sous-toiture.
- L'inclinaison de la toiture, la construction, l'utilisation, les événements climatiques et les dispositions locales génèrent des contraintes spécifiques.

L'inclinaison réglementaire de la toiture est fonction de la forme des tuiles et de la méthode de pose. Elle est fixée par le fabricant de tuiles.

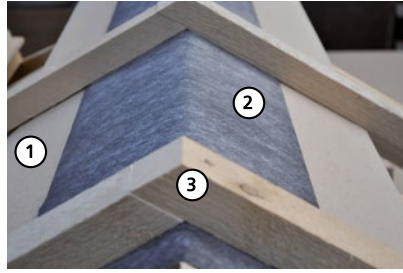
Détail d'une isolation de toiture

Raccord des traversées



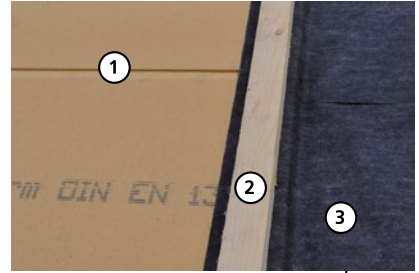
- ① GUTEX Ultratherm
- ② GUTEX Klebesystem (Ruban adhésif)
- ③ GUTEX Abdichtmasse (Couche d'apprêt)

Faitage

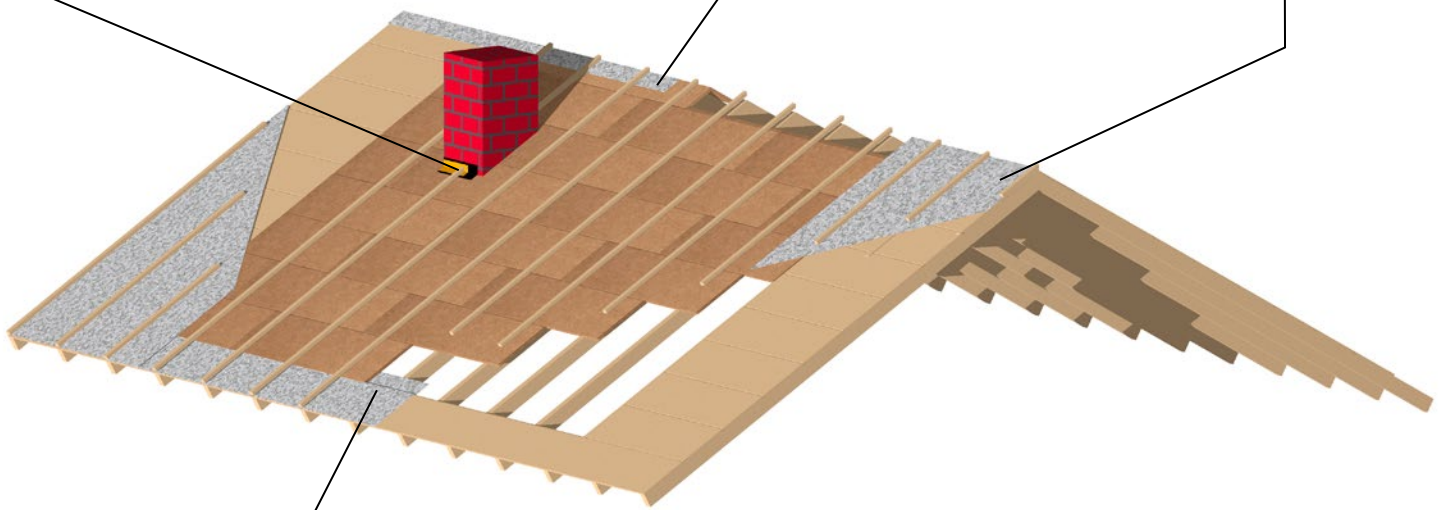


- ① GUTEX Ultratherm
- ② Écran de sous-toiture
- ③ Contre-lattis

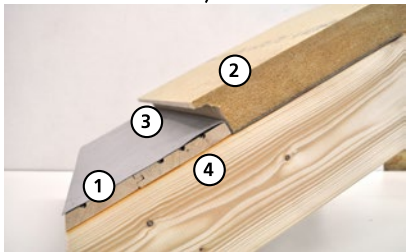
Rive



- ① GUTEX Ultratherm
- ② Contre-lattis
- ③ Écran de sous-toiture

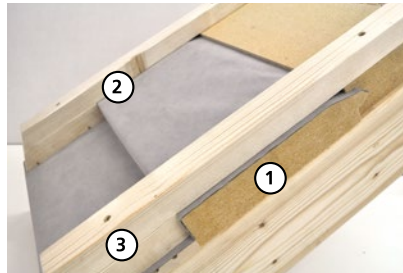


Gouttière, variante 1



- ① Plafond d'avant-toit
- ② GUTEX Ultratherm
- ③ Écran de sous-toiture
- ④ Chevron

Gouttière, variante 2



- ① GUTEX Ultratherm
- ② Écran de sous-toiture
- ③ Contre-lattis (doublé)

Moulure



- ① GUTEX Ultratherm
- ② GUTEX Klebesystem (Ruban adhésif)
- ③ GUTEX Abdichtmasse (Couche d'apprêt)

Sous réserve d'erreurs d'impression, de modifications et de fautes. La présente fiche produit correspond au stade de développement actuel de nos produits et devient caduque en cas d'apparition d'une nouvelle version.

Le produit n'est pas obligatoirement compatible dans des cas particuliers. À la livraison, la garantie et la responsabilité se conforment à nos conditions générales de vente.



NATURELLEMENT EN BOIS